



คู่มือการดำเนินงาน

ต่อเรื่องร้องเรียนการทุจริตและประพฤติมิชอบ
ของครูและบุคลากรทางการศึกษา



โรงเรียนอนุบาลศรีบรรพต

ขอเชิญ

“ผู้มารับบริการหรือติดต่อราชการ”

ร่วมประเมิน คุณธรรมและความโปร่งใส
ในการดำเนินงานของโรงเรียนอนุบาลศรีบรรพต

ประจำปีงบประมาณ 2568

(ตั้งแต่วันที่ 29 กรกฎาคม พ.ศ. 2568)

โรงเรียนอนุบาลศรีบรรพต

ตำบลเขาย่า อำเภอศรีบรรพต จังหวัดพัทลุง

สำนักงานเขตพื้นที่การศึกษาประถมศึกษาพัทลุง เขต ๑

คำนำ

คู่มือการดำเนินการต่อเรื่องร้องเรียนการทุจริตและประพฤติมิชอบของครูและบุคลากรทางการศึกษา ฉบับนี้ จัดทำขึ้นเพื่อเป็นแนวทางการดำเนินการจัดการข้อร้องเรียนของศูนย์รับเรื่องราวร้องทุกข์โรงเรียนอนุบาลศรีบรรพต

ทั้งนี้การจัดการข้อร้องเรียนจนได้ข้อยุติให้มีความรวดเร็วและมีประสิทธิภาพเพื่อตอบสนองความต้องการและความคาดหวังของผู้รับบริการจำเป็นจะต้องมีขั้นตอนกระบวนการและแนวทางในการปฏิบัติงานที่ชัดเจนและเป็นมาตรฐานเดียวกัน

โรงเรียนอนุบาลศรีบรรพต

สารบัญ

เรื่อง	หน้า
คำนำ	ก
สารบัญ	๒
หลักการและเหตุผล	๑
ขั้นตอนหรือวิธีการในการจัดการเรื่องร้องเรียน ร้องทุกข์ ทุจริตและประพฤติมิชอบ	๑
สถานที่ตั้งโรงเรียน	๑
หน้าที่ความรับผิดชอบ	๑
วัตถุประสงค์	๑
คำจำกัดความ	๑
ระยะเวลาเปิดให้บริการ	๒
แผนผังกระบวนการจัดการเรื่องร้องเรียน ร้องทุกข์	๓
ขั้นตอนการปฏิบัติงาน	๕
การรับและตรวจสอบข้อร้องเรียนจากช่องทางต่างๆ	๕
การบันทึกข้อร้องเรียน	๕
การประสานหน่วยงานเพื่อแก้ไขข้อร้องเรียนและการแจ้งกลับผู้ร้องเรียน	๖
ติดตามการแก้ไขข้อร้องเรียน	๖
การรายงานผลการจัดการข้อร้องเรียนของหน่วยงาน	๖
มาตรฐานงาน	๖
แบบฟอร์มใบรับแจ้งเหตุเรื่องราร้องเรียน ร้องทุกข์	๖
ภาคผนวก	
แบบฟอร์มใบรับแจ้งเหตุเรื่องราร้องเรียน ร้องทุกข์	

คู่มือการดำเนินการต่อเรื่องร้องเรียนการทุจริตและประพฤติมิชอบของครูและบุคลากรทางการศึกษา โรงเรียนอนุบาลศรีบรรพต

๑. หลักการและเหตุผล

พระราชกฤษฎีกาว่าด้วยหลักเกณฑ์และวิธีการบริหารกิจการบ้านเมืองที่ดี พ.ศ. ๒๕๔๖ ได้กำหนดแนวทางปฏิบัติราชการ มุ่งให้เกิดประโยชน์สุขแก่ประชาชน โดยยึดประชาชนเป็นศูนย์กลาง เพื่อตอบสนองความต้องการของประชาชนให้เกิดความผาสุกและความเป็นอยู่ที่ดีของประชาชน เกิดผลสัมฤทธิ์ต่องานบริการที่มีประสิทธิภาพและเกิดความคุ้มค่าในการให้บริการ ไม่มีขั้นตอนปฏิบัติงานเกินความจำเป็น มีการปรับปรุงภารกิจให้ทันต่อสถานการณ์ ประชาชนได้รับการอำนวยความสะดวกและได้รับการตอบสนองความต้องการ และมีการประเมินผลการให้บริการอย่างสม่ำเสมอ

๒. การจัดตั้งศูนย์รับเรื่องร้องทุกข์โรงเรียนอนุบาลศรีบรรพต

เพื่อให้การบริหารระบบราชการเป็นไปด้วยความถูกต้องบริสุทธิ์ยุติธรรม ควบคู่กับการพัฒนาบำบัดทุกข์ บำรุงสุข ตลอดจนดำเนินการแก้ไขปัญหาความเดือดร้อนของประชาชนได้อย่างมีประสิทธิภาพด้วยความรวดเร็วประสพผลสำเร็จอย่างเป็นรูปธรรม อีกทั้งเพื่อเป็นศูนย์รับแจ้งเบาะแสการทุจริตหรือไม่ได้รับความเป็นธรรมจากการปฏิบัติงานของครูและบุคลากรทางการศึกษาโรงเรียนอนุบาลศรีบรรพต จึงได้จัดตั้งศูนย์รับเรื่องร้องทุกข์ขึ้น ซึ่งในกรณีการร้องเรียนที่เกี่ยวกับบุคคลจะมีการเก็บรักษาเรื่องราวไว้เป็นความลับและปกปิดชื่อผู้ร้องเรียน เพื่อมิให้ผู้ร้องเรียนได้รับผลกระทบและได้รับความเดือดร้อนจากการร้องเรียน

๓. สถานที่ตั้ง

โรงเรียนอนุบาลศรีบรรพต ตั้งอยู่เลขที่ ๒๐๒ หมู่ที่ ๑ ตำบลเขาย่า อำเภอศรีบรรพต จังหวัดพัทลุง ๙๓๑๙๐

๔. หน้าที่ความรับผิดชอบ

เป็นศูนย์กลางในการรับเรื่องร้องทุกข์และให้บริการข้อมูลข่าวสารให้คำปรึกษารับเรื่องปัญหาความต้องการและข้อเสนอแนะของผู้ปกครองนักเรียนและประชาชน

๕. วัตถุประสงค์

๑. เพื่อให้การดำเนินงานจัดการข้อร้องเรียน ร้องทุกข์ ของศูนย์รับเรื่องร้องทุกข์ โรงเรียนอนุบาลศรีบรรพต มีขั้นตอนกระบวนการและแนวทางในการปฏิบัติงานเป็นมาตรฐานเดียวกัน

๒. เพื่อให้มั่นใจว่าได้มีการปฏิบัติตามข้อกำหนด ระเบียบ หลักเกณฑ์เกี่ยวกับการจัดการข้อร้องเรียน ร้องทุกข์ที่กำหนดไว้อย่างสม่ำเสมอและมีประสิทธิภาพ

๖. คำจำกัดความ

“ผู้รับบริการ” หมายถึง ผู้ที่มารับบริการจากส่วนราชการและประชาชนทั่วไป

“ผู้มีส่วนได้เสีย” หมายถึง ผู้ที่ได้รับผลกระทบทั้งทางบวกและทางลบทั้งทางตรงและทางอ้อมจากการดำเนินการของส่วนราชการ เช่น ผู้ปกครองนักเรียนและประชาชนในโรงเรียนอนุบาลศรีบรรพต

“การจัดการข้อร้องเรียน” มีความหมายครอบคลุมถึงการจัดการในเรื่องข้อร้องเรียน ร้องทุกข์ ข้อเสนอแนะ ข้อคิดเห็น คำชมเชย การสอบถาม หรือการร้องขอข้อมูล

“ผู้ร้องเรียน ร้องทุกข์” หมายถึง ประชาชนทั่วไป ผู้มีส่วนได้เสียที่มาติดต่อราชการผ่านช่องทางต่าง ๆ โดยมีวัตถุประสงค์ครอบคลุมการร้องเรียน ร้องทุกข์ การให้ข้อเสนอแนะ การให้ข้อคิดเห็น การชมเชย การร้องขอข้อมูล

“ช่องทางการรับข้อร้องเรียน ร้องทุกข์” หมายถึง ช่องทางต่างๆ ที่ใช้ในการรับข้อร้องเรียน ร้องทุกข์ เช่น ติดต่อด้วยตนเอง ติดต่อกับทางโทรศัพท์ หรือ Facebook ของสถานศึกษา

ประเภทข้อร้องเรียน

๑. ข้อร้องเรียนการให้บริการ หมายถึง ข้อไม่พึงพอใจด้านการให้บริการ วิชาการ ต้องการให้ผู้ให้บริการ ปรับปรุงแก้ไขการปฏิบัติงาน ได้แก่ความไม่สะดวกในการรับบริการ ความล่าช้า ข้อผิดพลาดในการให้บริการ การเลือกปฏิบัติกับผู้รับบริการ การใช้คำพูด การดูแคลต่อนรับการควบคุมอารมณ์ของผู้ปฏิบัติงาน เป็นต้น

๒. ข้อร้องเรียนประเภทอื่น ๆ หมายถึง ข้อที่ไม่พึงพอใจในด้านการบริการวิชาการ ต้องการให้ผู้ให้บริการแก้ไข ในด้านหลักสูตรการบริหารจัดการไม่โปร่งใสระบบการปฏิบัติงานของเจ้าหน้าที่ เป็นต้น

ความรุนแรงข้อร้องเรียน

๑. ระดับรุนแรงมาก เป็นข้อร้องเรียนที่ผู้รับบริการไม่พึงพอใจเป็นอย่างมากและเป็นเรื่องที่มีผลกระทบต่อภาพลักษณ์เสื่อมเสียชื่อเสียงองค์กร มีผลกระทบอย่างรุนแรงส่งผลให้ ผู้รับบริการตัดสินใจไม่เลือกใช้บริการ

๒. ระดับรุนแรงปานกลาง เป็นข้อร้องเรียนเกี่ยวกับการบริการที่สร้างความไม่พึงพอใจสำหรับผู้รับบริการ หากปล่อยทิ้งไว้จะทำให้ผู้รับบริการเลือกใช้บริการจากที่อื่น

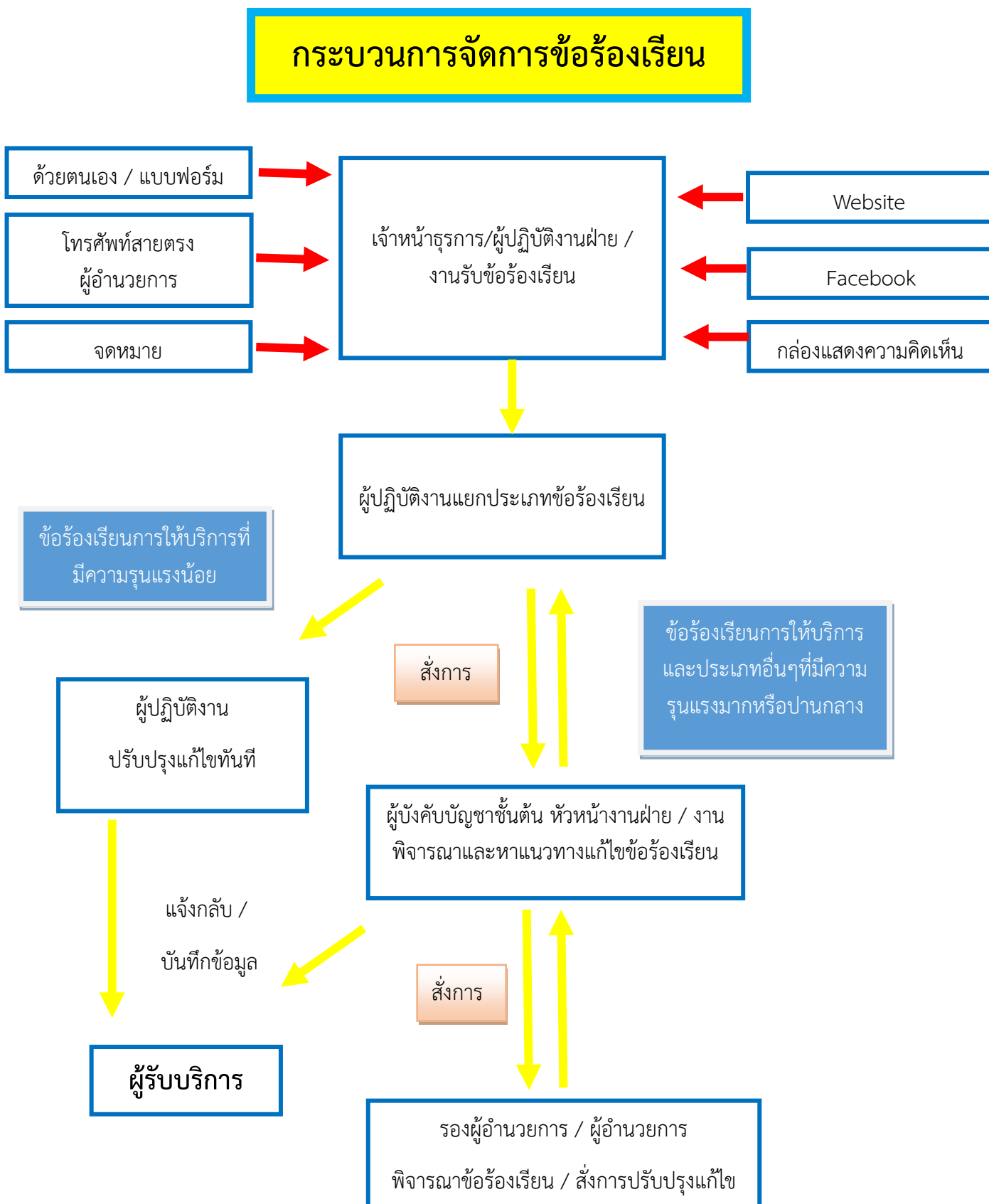
๓. ระดับรุนแรงเล็กน้อย เป็นข้อร้องเรียนที่อาจจะเกิดจากการได้รับข้อมูลไม่ครบถ้วนสมบูรณ์ การมีอคติ ต่อเจ้าหน้าที่ซึ่งเป็นปัจจัยส่วนบุคคลของผู้รับบริการ

๗. ระยะเวลาเปิดให้บริการ

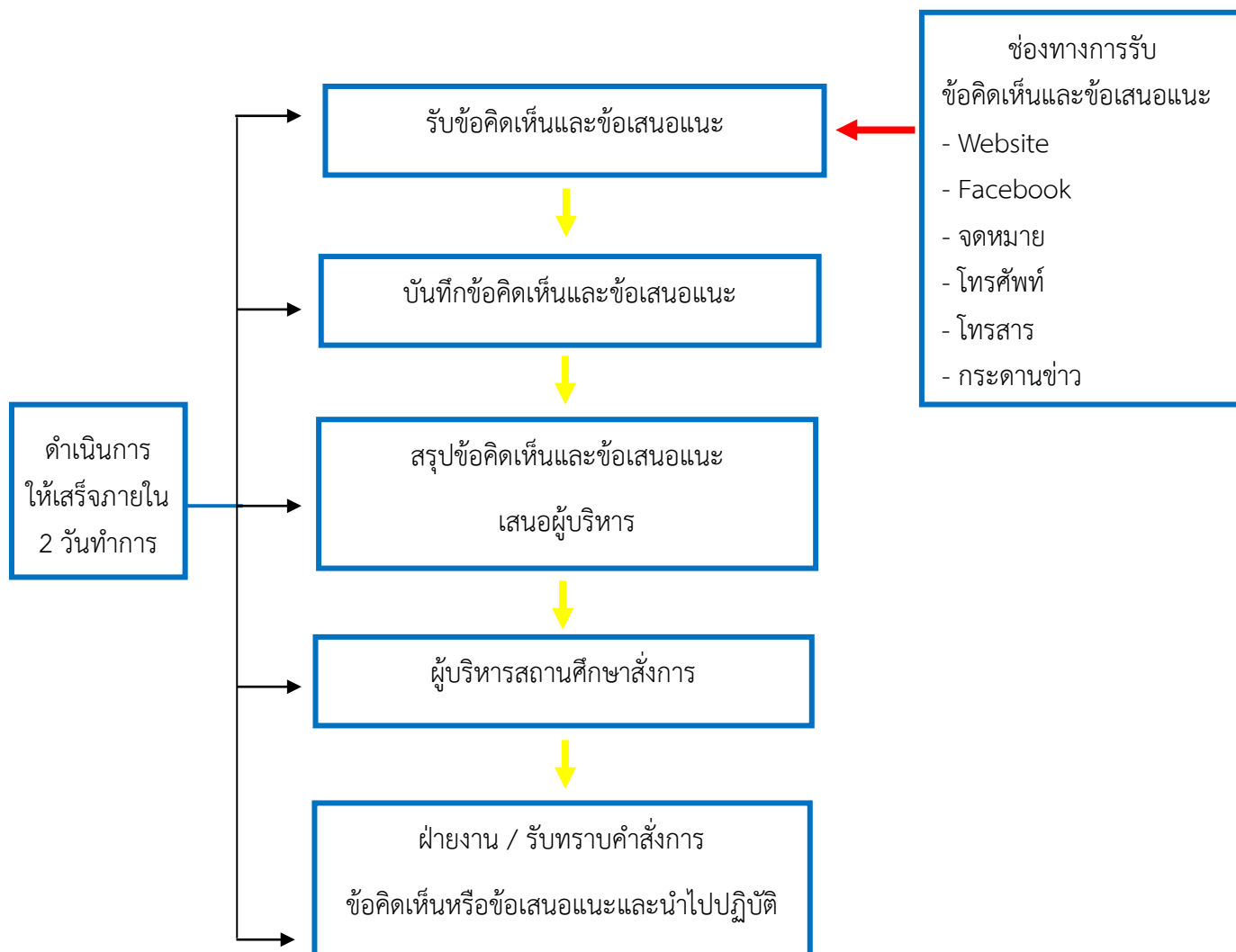
เปิดให้บริการวันจันทร์ถึงวันศุกร์ (ยกเว้นวันหยุดที่ทางราชการกำหนด) ตั้งแต่เวลา ๐๘.๓๐ – ๑๖.๓๐ น.

๘. แผนผังกระบวนการจัดการเรื่องร้องเรียน ร้องทุกข์

เอกสารแนบที่ ๒



ขั้นตอนการรับข้อคิดเห็นและข้อเสนอแนะ



๙. ขั้นตอนการปฏิบัติงาน

การแต่งตั้งผู้รับผิดชอบจัดการข้อร้องเรียน ร้องทุกข์ของหน่วยงาน

๙.๑ จัดตั้งจุดรับข้อร้องเรียน ร้องทุกข์

๙.๒ จัดทำคำสั่งแต่งตั้งเจ้าหน้าที่

๙.๓ แจ้งผู้รับผิดชอบตามคำสั่งโรงเรียนอนุบาลศรีบรรพต เพื่อความสะดวกในการประสานงาน

๑๐. การรับและตรวจสอบข้อร้องเรียน ร้องทุกข์จากช่องทางต่าง ๆ

ดำเนินการรับและติดตามตรวจสอบข้อร้องเรียน ร้องทุกข์ที่เข้ามาถึงหน่วยงาน จากช่องทางต่าง ๆ โดยมีข้อปฏิบัติตามที่กำหนด ดังนี้

ช่องทาง	ความถี่	ระยะเวลาการดำเนินการ	หมายเหตุ
๑. ร้องเรียนด้วยตนเอง	วันเวลาราชการ	ภายใน ๑ วันทำการ	
๒. ร้องเรียนทาง Facebook: โรงเรียนอนุบาลศรีบรรพต	ทุกวัน	ภายใน ๑ วันทำการ	
๓. ร้องเรียนทางจดหมายเจ้าหน้าที่ของถึงโรงเรียนอนุบาลศรีบรรพต ๒๐๒ หมู่ที่ ๑ ตำบลเขาย่า อำเภอศรีบรรพต จังหวัดพัทลุง ๙๓๑๙๐	ทุกวัน	ภายใน ๑ วันทำการ	
๔. ร้องเรียนทาง Website Anubansribunphot.ac.th	ทุกวัน	ภายใน ๑ วันทำการ	
๕. ร้องเรียนผ่านทางโทรศัพท์ หมายเลข ๐๙๓-๕๕๐-๙๐๐๑	ทุกวัน	ภายใน ๑ วันทำการ	
๖. กล้องรับความคิดเห็น	ทุกวัน	ภายใน ๑ วันทำการ	

๑๑. การบันทึกข้อร้องเรียน

๑๐.๑ กรอกแบบฟอร์มบันทึกข้อร้องเรียน ร้องทุกข์โดยมีรายละเอียด ชื่อ – สกุล ที่อยู่ หมายเลขโทรศัพท์ ติดต่อเรื่องร้องเรียน ร้องทุกข์ และสถานที่เกิดเหตุ

๑๐.๒ ทุกช่องทางที่มีการร้องเรียนเจ้าหน้าที่ต้องบันทึกข้อร้องเรียน/ ร้องทุกข์ลงในสมุดบันทึกข้อร้องเรียน ร้องทุกข์

๑๒. การประสานหน่วยงานเพื่อแก้ไขข้อร้องเรียนและการแจ้งกลับผู้ร้องเรียน

๑๒.๑ กรณีเป็นการขอข้อมูลข่าวสาร ให้ประสานหน่วยงานผู้ครอบครองเอกสาร เจ้าหน้าที่ที่เกี่ยวข้อง เพื่อให้ข้อมูลแก่ผู้ร้องขอได้ทันที

๑๒.๒ ข้อร้องเรียน ร้องทุกข์ ที่เป็นการร้องเรียนเกี่ยวกับคุณภาพการให้บริการของหน่วยงาน เช่น การขอหลักฐานทางการศึกษา ให้จัดทำบันทึกข้อความเสนอไปยัง ผู้บริหาร เพื่อสั่งการหน่วยงานที่เกี่ยวข้อง โดยเบื้องต้นอาจโทรศัพท์แจ้ง ไปยังหน่วยงานที่เกี่ยวข้อง

๑๒.๓ ข้อร้องเรียนร้องทุกข์ที่ไม่อยู่ในความรับผิดชอบของโรงเรียนอนุบาลศรีบรรพต ให้ดำเนินการประสานหน่วยงานภายนอกที่เกี่ยวข้องเพื่อให้เกิดความรวดเร็วและถูกต้องในการแก้ไขปัญหาต่อไป

๑๒.๔ ข้อร้องเรียนที่ส่งผลกระทบต่อหน่วยงาน เช่น กรณีผู้ร้องเรียนทำหนังสือ ร้องเรียนความไม่โปร่งใสในการจัดซื้อจัดจ้าง ให้เจ้าหน้าที่จัดทำบันทึกข้อความเพื่อเสนอผู้บริหาร ผู้บริหารพิจารณาสั่งการไปยังหน่วยงานที่รับผิดชอบเพื่อดำเนินการตรวจสอบและแจ้งผู้ร้องเรียนทราบต่อไป

๑๓. การติดตามแก้ไขปัญหาข้อร้องเรียน

ให้หน่วยงานที่เกี่ยวข้องรายงานผลการดำเนินการให้ทราบภายใน ๕ วันทำการ เพื่อเจ้าหน้าที่จะได้แจ้งให้ผู้ร้องเรียนทราบต่อไป

๑๔. การรายงานผลการจัดการข้อร้องเรียนของหน่วยงาน

๑๓.๑ ให้รวบรวมและรายงานสรุปการจัดการข้อร้องเรียน ร้องทุกข์ให้ผู้บริหารทราบทุกเดือน

๑๓.๒ ให้รวบรวมรายงานสรุปข้อร้องเรียนหลังจากสิ้นปีงบประมาณ เพื่อนำมาวิเคราะห์การจัดการข้อร้องเรียน ร้องทุกข์ในภาพรวมของหน่วยงาน เพื่อใช้เป็นแนวทางในการแก้ไขปรับปรุงพัฒนาองค์กรต่อไป

๑๕. มาตรฐานงาน

การดำเนินการแก้ไขข้อร้องเรียน ร้องทุกข์ให้แล้วเสร็จภายในระยะเวลาที่กำหนด กรณีได้รับเรื่องร้องเรียน ร้องทุกข์ ให้โรงเรียนอนุบาลศรีบรรพต ดำเนินการตรวจสอบและพิจารณา เมื่อดำเนินการสืบหาข้อเท็จจริงและสอบสวนเสร็จสิ้นแล้วจะแจ้งผลการพิจารณาให้ผู้ร้องเรียน ร้องทุกข์ การทุจริตและประพฤติมิชอบทราบภายใน ๗ วัน

๑๖. แบบฟอร์ม

แบบฟอร์มใบรับแจ้งเหตุเรื่องราวร้องเรียน ร้องทุกข์

ภาคผนวก



แบบฟอร์มหนังสือร้องทุกข์ – ร้องเรียน

เขียนที่

วันที่.....เดือน.....พ.ศ.

เรียน ผู้อำนวยการโรงเรียนอนุบาลศรีบรรพต

ข้าพเจ้า (นาย/นาง/นางสาว).....อายุ.....ปี
อยู่บ้านเลขที่.....หมู่ที่.....ตำบล.....อำเภอ.....จังหวัด.....
ขอร้องทุกข์ – ร้องเรียน แก่ท่าน เนื่องจาก

.....
.....
.....
.....
.....

เพื่อให้ดำเนินการช่วยเหลือและแก้ไขปัญหา ดังนี้

.....
.....
.....
.....

ขอแสดงความนับถือ

(ลงชื่อ).....ผู้ร้องทุกข์ - ร้องเรียน

(.....)

หมายเลขโทรศัพท์.....



โรงเรียนอนุบาลศรีบรรพต

ตำบลเขาย่า อำเภอศรีบรรพต จังหวัดพัทลุง

สำนักงานเขตพื้นที่การศึกษาประถมศึกษาพัทลุง เขต ๑